

WERBEFLÄCHEN

Stärken Sie Ihre Markenpräsenz und begleiten Sie die Besuchenden mit zusätzlicher Sichtbarkeit

ÜBERSICHT

01	IHRE WERBUNG IN BERN	03
02	KURZ ERKLÄRT	04
03	FREIGELÄNDE	06
04	GROSSFLÄCHIG	08
05	HOT SPOTS	13
06	BODENWERBUNG	16
07	INFOSCREENS	19
08	WIE WEITER?	21



IHRE WERBUNG IM HERZEN DER BERNER WEINSZENE

QUALITÄTSBEWUSSTE REICHWEITE

1

8'000 weininteressierte Besuchende aus der Region treffen sich an der Berner Weinmesse, um neue Produkte zu entdecken und Degustationen zu erleben.

KAUFKRÄFTIGES GENUSSPUBLIKUM

2

Wein steht für Qualität, Stil und bewussten Konsum. Ihre Marke erreicht ein Publikum mit hoher Affinität zu Premium-Produkten..

PRÄSENZ IM GENUSSUMFELD

3

Ihre Werbung erscheint in einem stimmungsvollen Ambiente mit hoher Aufmerksamkeit. Direkt dort, wo degustiert, bewertet und entschieden wird.

INTENSIVE MARKENWAHRNEHMUNG

4

Die Besuchenden nehmen sich Zeit für Gespräche und Entdeckungen. Diese Ruhe und Konzentration verstärken die Wirkung Ihrer Botschaft nachhaltig.



KURZ ERKLÄRT

PREISE & KONDITIONEN

- Alle Preise verstehen sich in CHF, exkl. MwSt.
- Preisangaben gelten für die jeweilige Ausgabe und können zwischen Veranstaltungen variieren.
- Produktions- und Montagekosten sind im Preis inbegriffen.
- Beidseitig bedruckte Werbeflächen sind entsprechend gekennzeichnet; der Preis gilt dann für beide Seiten.
- Buchungen sind erst nach schriftlicher Bestätigung verbindlich.
- Nicht inbegriffen sind Leistungen wie Konzept, Grafik, Text oder zusätzliche Anpassungen der gelieferten Daten.

PLATZIERUNG

- Die Platzierung erfolgt grundsätzlich in Absprache mit dem Messteam und richtet sich nach technischen Möglichkeiten, Sicherheitsvorgaben und der Hallenplanung.
- Pro Kunde sind mehrere Buchungen möglich – auch für dieselbe Werbefläche an unterschiedlichen Standorten.
- Das Messteam behält sich vor, Inhalte abzulehnen, die nicht den Richtlinien oder Sicherheitsvorgaben der Veranstaltung entsprechen.
- Änderungen der Position vorbehalten. Gleichwertiger ersatz.

BUCHUNGSPROZESS & AUFTRAGSMANAGEMENT

- Buchungen können per E-Mail oder telefonisch angefragt und abgeschlossen werden.
- Buchungen werden in der Reihenfolge des Eingangs berücksichtigt «First come, first served».
- Der Auftrag gilt nach schriftlicher Bestätigung (E-Mail) als verbindlich.

ÄNDERUNGEN & STORNIERUNG

- Stornierungen müssen zwingend schriftlich erfolgen.
- Änderungen nach der Freigabe des «Gut zum Druck», kurz GzD, sind kostenpflichtig und werden nach Aufwand verrechnet.



PRODUKTION & DATENANLIEFERUNG

- Die technischen Spezifikationen und Vorlagen werden mit der Buchungsbestätigung versendet und können zusätzlich [hier](#) heruntergeladen werden.
- Die Produktionsdaten müssen, sofern nicht anders vereinbart, spätestens zwei Wochen nach Buchungsbestätigung angeliefert werden.
- Produktion durch BERNEXPO oder nach Freigabe / Proof (Farbprofil / Material) durch BERNEXPO.

LAGERUNG NACH DER VERANSTALTUNG

- Ausgewählte Werbeflächen können eingelagert und bei einer späteren Veranstaltung wiederverwendet werden.
- Pro Einlagerung fällt eine Gebühr von CHF 300.– an.
- Bei Wiederverwendung entfallen die Produktionskosten.
- Die Einlagerung gilt für maximal 14 Monate; danach kann eine Entsorgung erfolgen (vorausgesetzt es ist keine erneute Verwendung vereinbart).

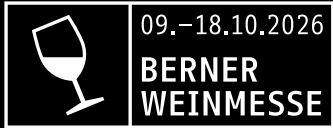


KONTAKT

Interesse geweckt? Lust auf ein persönliches Gespräch?

Dann melden Sie sich gerne bei uns – wir beraten Sie unverbindlich und finden die passende Lösung.

+41 31 340 11 11 | bernerweinmesse@bernexpo.ch



03

FREIGELÄNDE

ID 800260

F4 PLAKATE

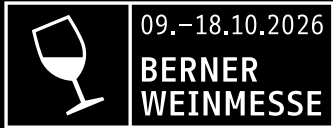


STABIL AUFFALLEN

Fester Stand, klare Botschaft. Mitten im Blickfeld. Beidseitig bedruckt.



CHF 590.-



04

GROSSFLÄCHIG

ID 800100

STOFFPOSTER GEBÄUDE 3



QUERFORMAT MIT WIRKUNG

Stoff, aus dem Aufmerksamkeit gemacht ist.



- 1** Ausrichtung Festhalle
- 2** Ausrichtung NPZ

CHF 8'190.-

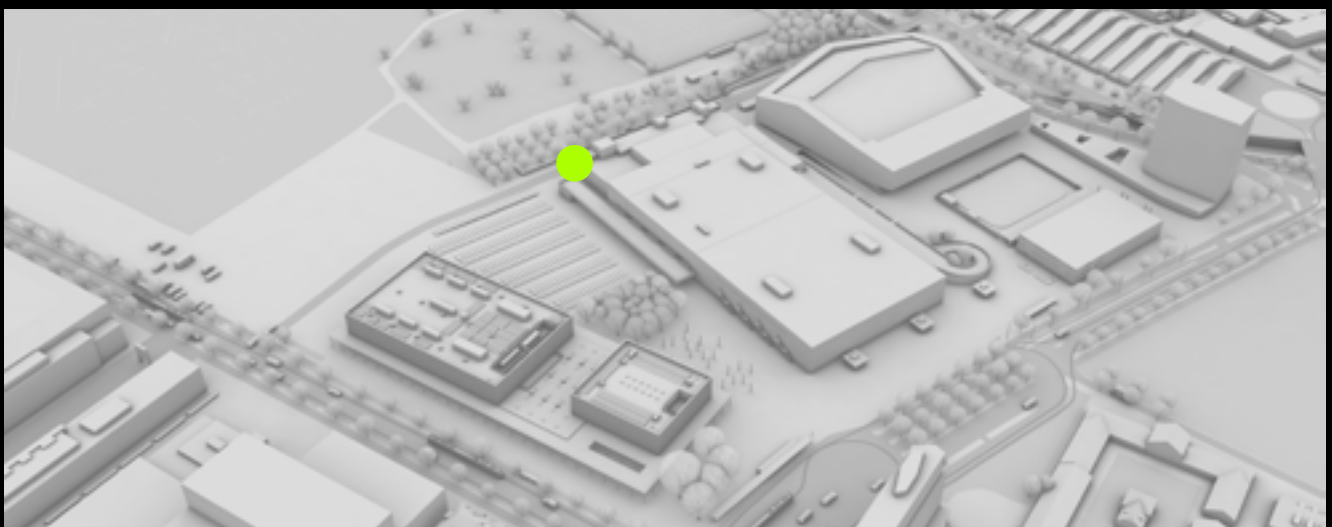
ID 800150

STOFFPOSTER NOTTREPPE



GROSS, GRÖSSER, AM GRÖSSTEN

Riesige Fläche, enorme Sichtbarkeit.



CHF 6'990.-

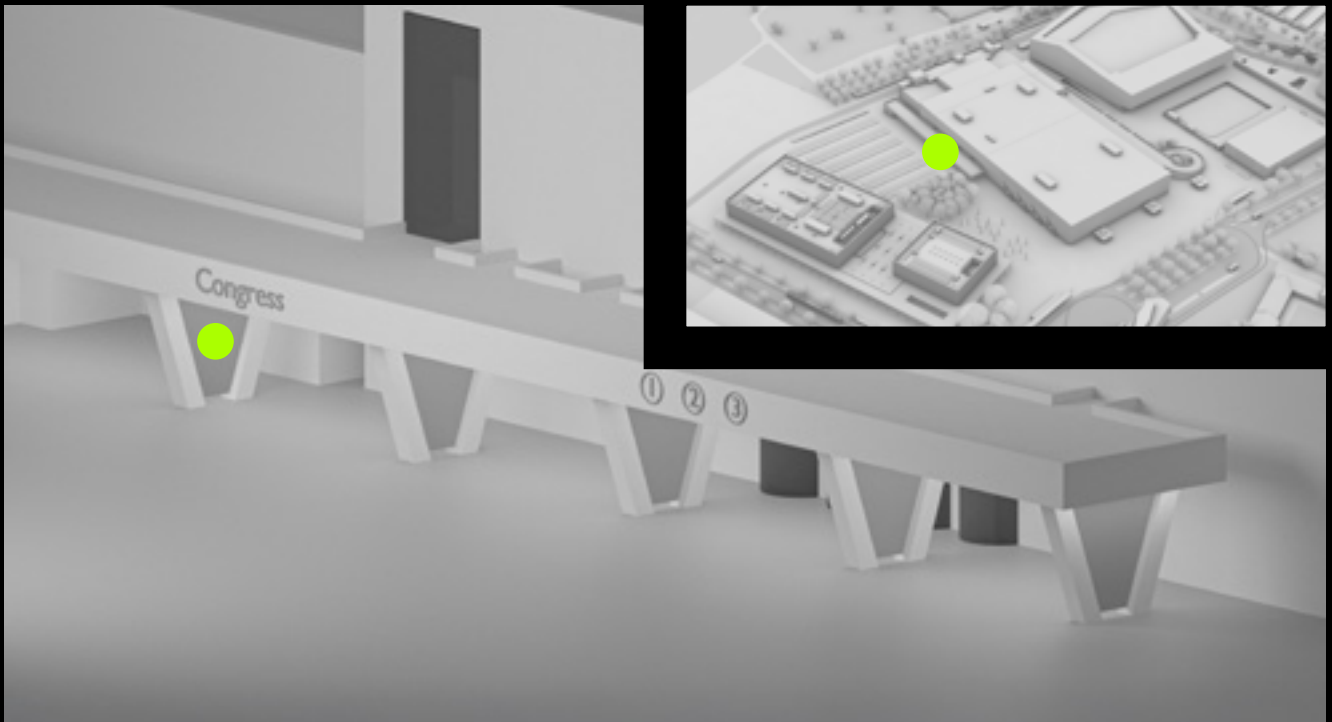
ID 800640

V-SÄULE



DOPPELT MERKT BESSER

Ihre Botschaft – doppelt gesehen, besser gemerkt. Beidseitig bedruckt.



CHF 2'890.-

ID 800525

STOFFWÜRFEL



WIE EIN 6ER IM LOTTO

Jede Seite ein Volltreffer für Ihre Botschaft.

Der Stoffwürfel bietet zusätzliche Sichtbarkeit auf der Messe.

Masse: 1.5 × 1.5 × 1.5 m

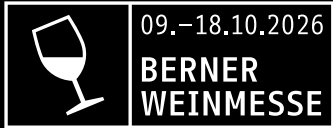
Die Platzierung erfolgt in Absprache mit dem Messteam.

Hängend: [ID 800515](#)

Stehend: [ID 800525](#)

CHF 2'190.-





05

HOT SPOTS

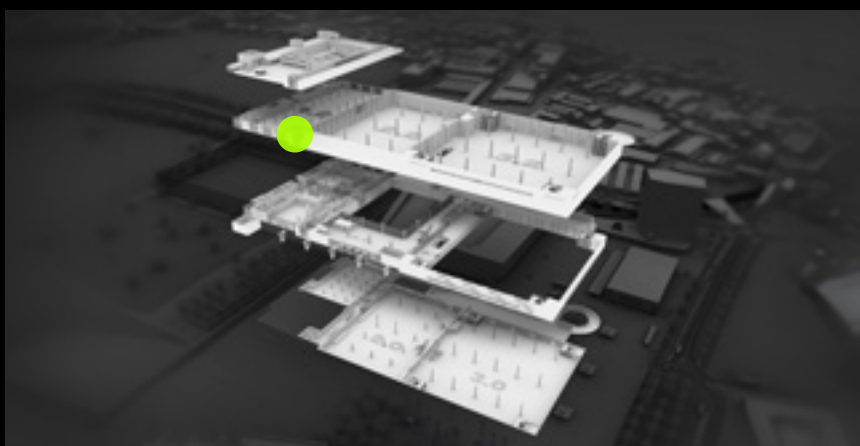
ID 800300

SANITÄR GEBÄUDE 1



STILLES ÖRTCHEN FÜR LAUTE BOTSCHAFTEN

Werbung, die clever platziert ist, muss nicht laut sein, um Eindruck zu machen.



DISCLAIMER

Die Anlagen auf den Zwischenböden und in anderen Teilen der Hallen und auf dem Areal sind nicht inbegriffen und werden durch die BERNEXPO AG bespielt.

CHF 1'190.-

ID 800530

LIGHTFRAME LF500



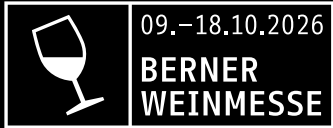
LICHTBLICK STATT DUNKELZONE

Ihre Botschaft leuchtet, während andere im Schatten stehen.

Die Lightframes können frei in den Hallen, Zwischenhallen oder auf dem Stand platziert werden. Eine Buchung umfasst einen beidseitig bespielten Lightframe.

Die Platzierung erfolgt in Absprache mit dem Messteam.

CHF 2'090.-



06

BODENWERBUNG

ID 800420

BODENKLEBER



WER STEHT AUF SIE?

Wer nicht? Mit unserer Bodenwerbung kommt jeder bei Ihnen vorbei.

Die Bodenkleber können frei in den Hallen oder Zwischenhallen platziert werden. Mehrere Buchungen pro Kunde sind möglich.

Die Platzierung erfolgt in Absprache mit dem Messeteam.

CHF 690.-

ID 800140

CRUMBS



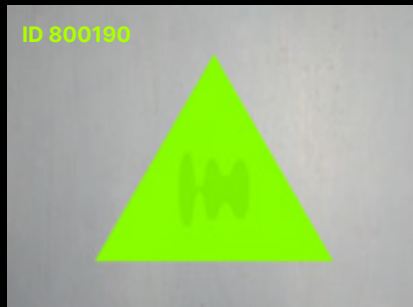
TRETEN SIE INS RAMPENLICHT

Auf Augenhöhe mit den Füßen: Jeder Schritt führt direkt zu Ihrem Stand.

AUFSCHLAG NACH FORM AUF GESAMTPREIS



Im Preis inbegriffen



+ CHF 290.–

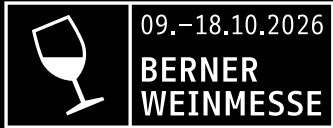


+ CHF 590.–

Die Crumbs werden zwischen Rolltreppe / Halleneingang und Stand gleichmässig verteilt. Eine Buchung umfasst 20 Crumbs à ca. 30 × 30 cm.

Weitere Formen sind auf Anfrage möglich und werden nach Aufwand abgerechnet.

CHF 790.–



07

INFOSCREENS

ID 800500

SCREENS GEBÄUDE 1

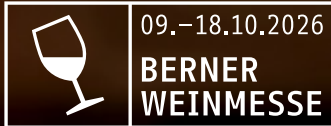


IHRE BOTSCHAFT, NONSTOP IN SZENE GESETZT

Perfekt platziert im Eingangsbereich der Messe.

- Eine Buchung umfasst einen 10-Sekunden-Slot innerhalb des Loops (ca. 1–2 Minuten).
- Es können Bewegtbild, Animationen oder statische Bilder eingesetzt werden.

CHF 890.–



WIE GEHT'S WEITER?

Mit vielfältigen Werbeflächen entlang des gesamten Messeerlebnisses bieten wir zahlreiche Möglichkeiten, die Präsenz Ihrer Marke gezielt zu erweitern. Gerne unterstützen wir Sie bei der Auswahl der passenden Formate.

Sie haben Fragen oder bereits eine Idee?
Gerne sind wir für Sie da!

+41 31 340 11 11 | bernerweinmesse@bernexpo.ch